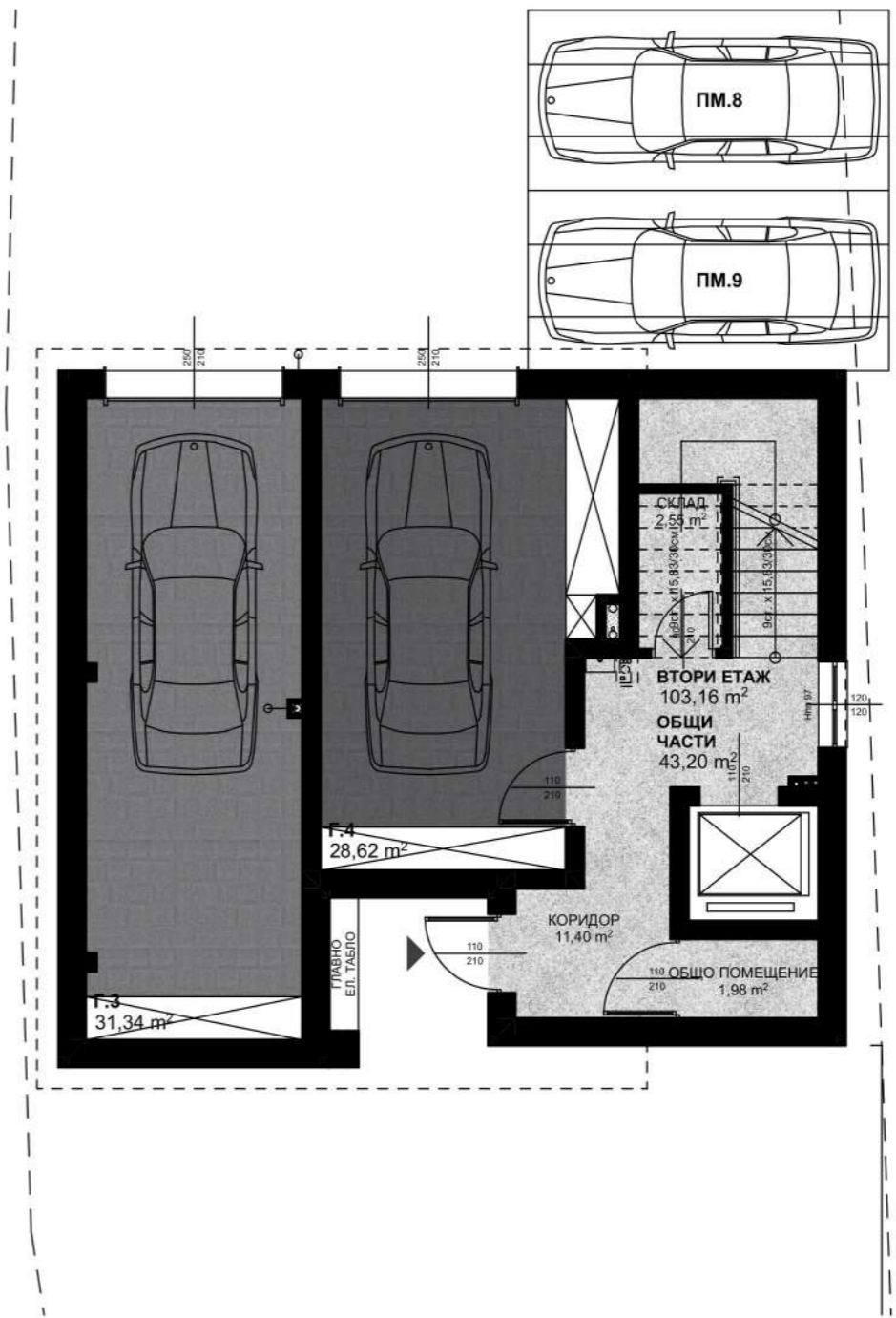


СГРАДА А

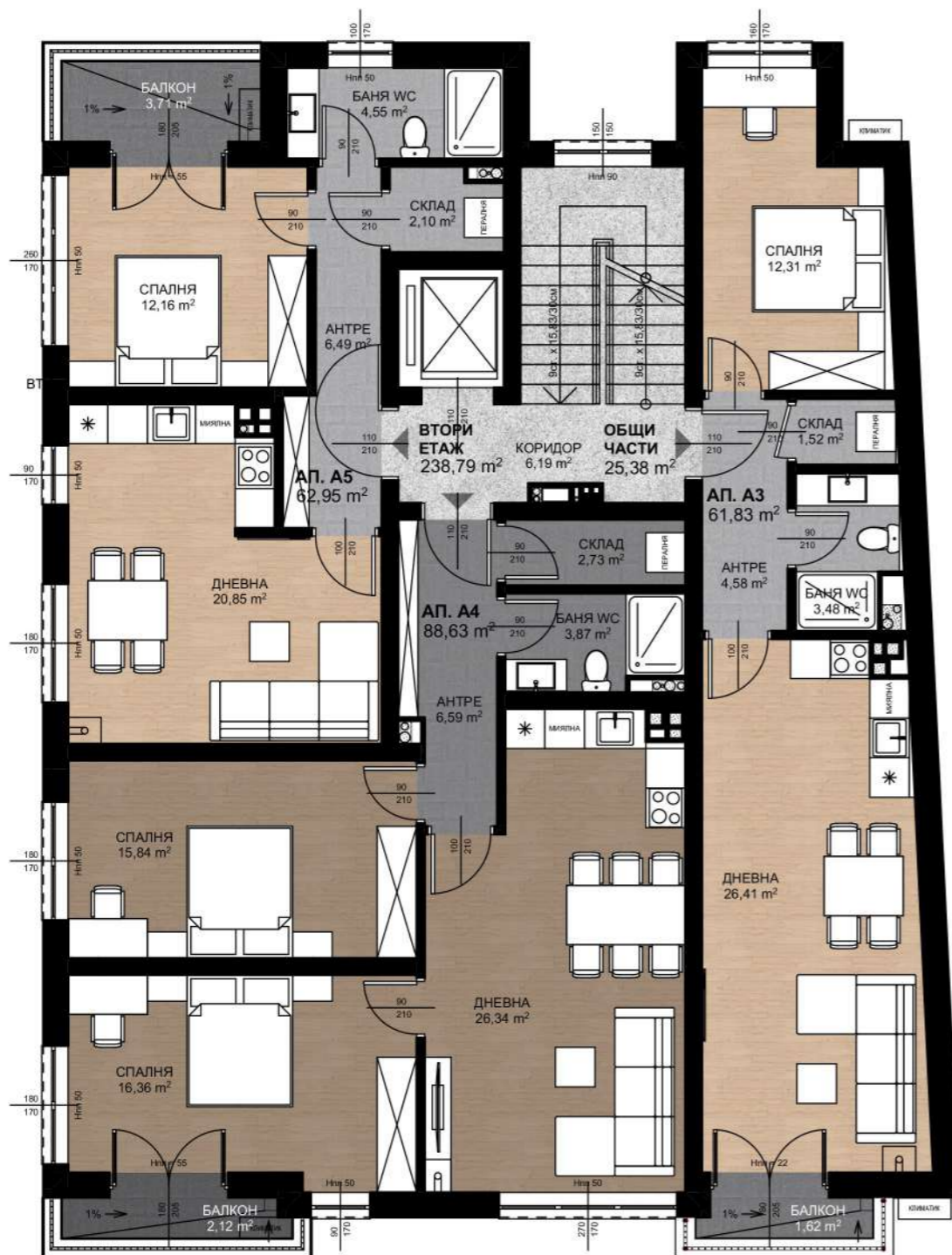
РАЗПРЕДЕЛЕНИЕ ПЪРВИ ЕТАЖ
 КОТА ±0,00 М 1:100
 ЗАСТРОЕНА ПЛОЩ ЕТАЖ = 210,98м²

ПЛОЩ АПАРТАМЕНТИ С ВКЛЮЧЕНИ ОБЩИ ЧАСТИ	
АП. А1	63,17м²
АП. А2	41,07м²



СГРАДА Б

РАЗПРЕДЕЛЕНИЕ ПЪРВИ ЕТАЖ
 КОТА ±0,00 М 1:100
 ЗАСТРОЕНА ПЛОЩ ЕТАЖ = 103,16м²



СГРАДА А

РАЗПРЕДЕЛЕНИЕ ВТОРИ ЕТАЖ
КОТА +2,85 М 1:100

ЗАСТРОЕНА ПЛОЩ ЕТАЖ = 238,79м²

ПЛОЩ АПАРТАМЕНТИ С
ВКЛЮЧЕНИ ОБЩИ ЧАСТИ

АП. А3 - 71,66м²

АП. А4 - 102,43м²

АП. А5 - 72,76м²



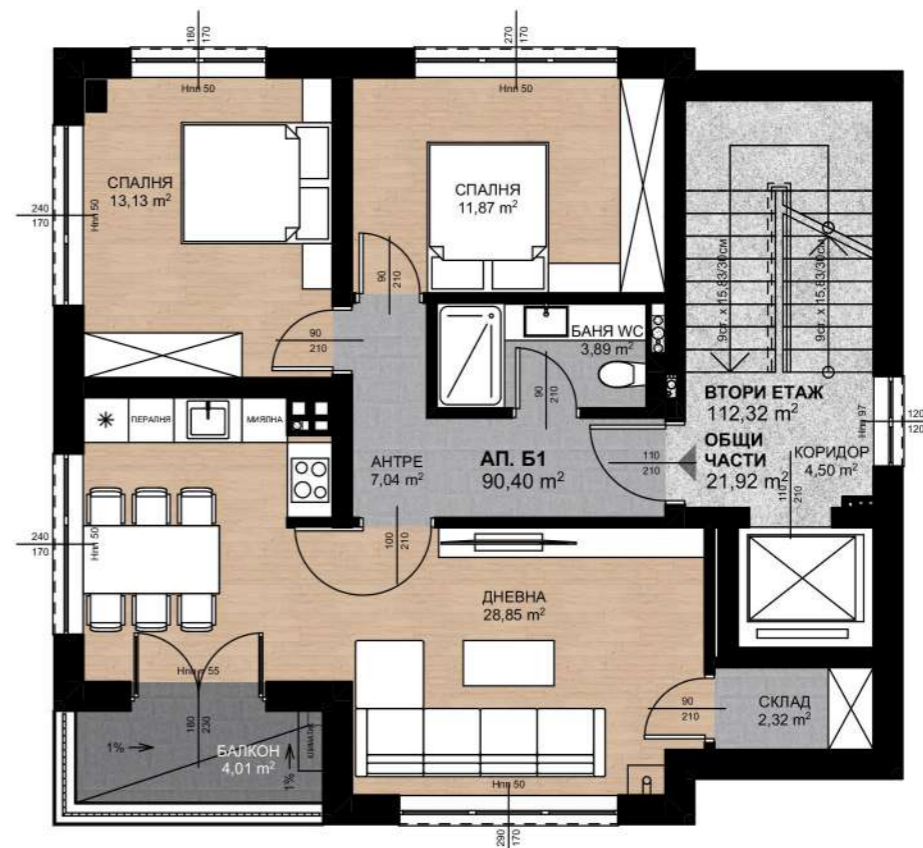
СГРАДА Б

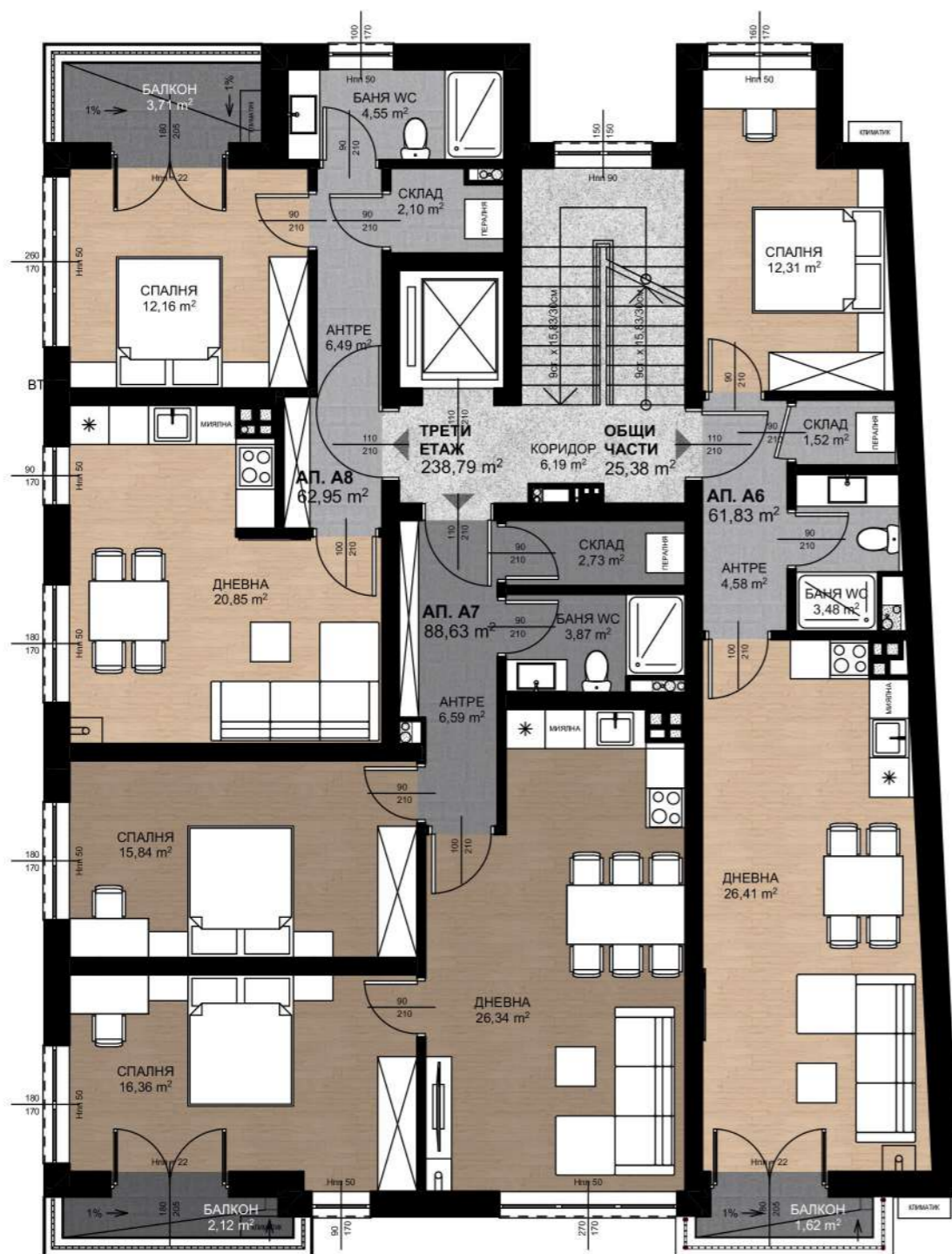
РАЗПРЕДЕЛЕНИЕ ВТОРИ ЕТАЖ
КОТА +2,85 М 1:100

ЗАСТРОЕНА ПЛОЩ ЕТАЖ = 112,32м²

ПЛОЩ АПАРТАМЕНТИ С
ВКЛЮЧЕНИ ОБЩИ ЧАСТИ

АП. Б1 - 120,55м²



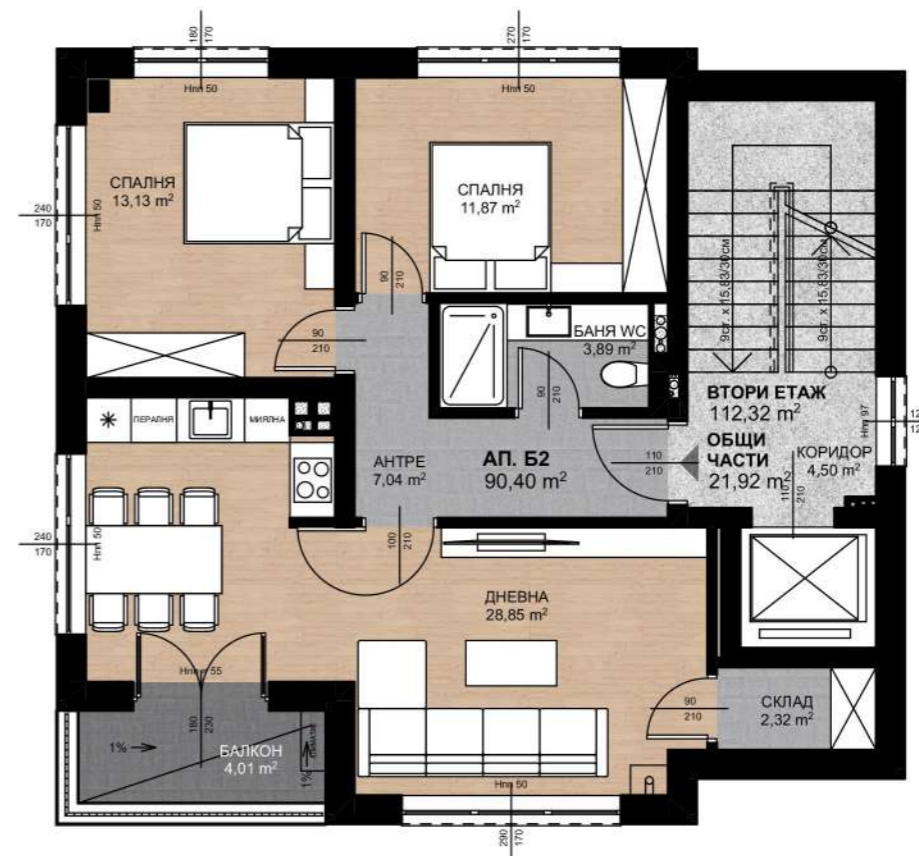


СГРАДА А

РАЗПРЕДЕЛЕНИЕ ТРЕТИ ЕТАЖ
КОТА +5,70 М 1:100
ЗАСТРОЕНА ПЛОЩ ЕТАЖ = 238,79м²

ПЛОЩ АПАРТАМЕНТИ С
ВКЛЮЧЕНИ ОБЩИ ЧАСТИ

АП. А6 - 71,66м²
АП. А7 - 103,01м²
АП. А8 - 72,76м²

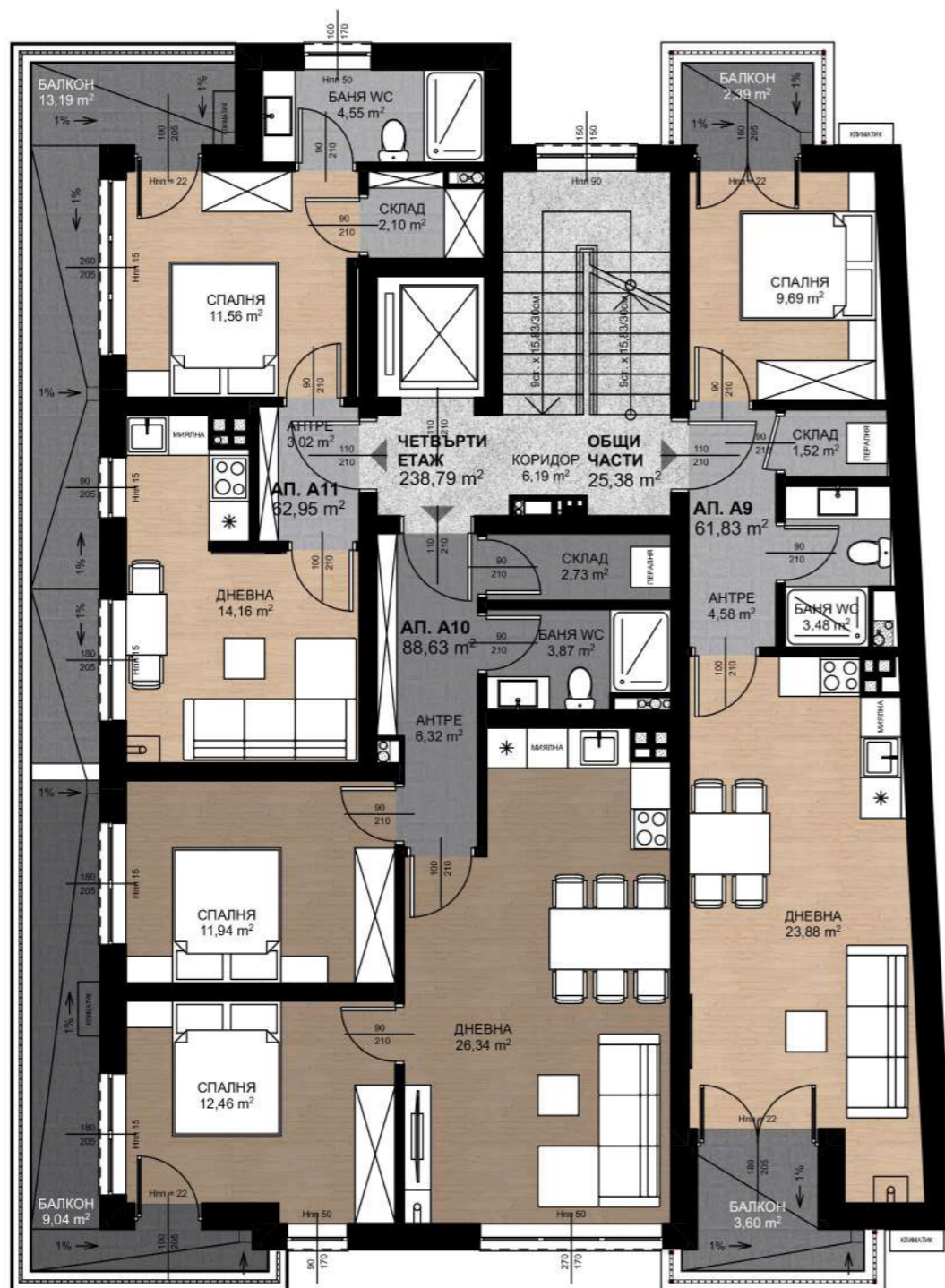


СГРАДА Б

РАЗПРЕДЕЛЕНИЕ ТРЕТИ ЕТАЖ
КОТА +5,70 М 1:100
ЗАСТРОЕНА ПЛОЩ ЕТАЖ = 112,32м²

ПЛОЩ АПАРТАМЕНТИ С
ВКЛЮЧЕНИ ОБЩИ ЧАСТИ

АП. Б2 - 121,81м²



СГРАДА А

РАЗПРЕДЕЛЕНИЕ
ЧЕТВЪРТИ ЕТАЖ
КОТА +8,55 М 1:100

ЗАСТРОЕНА ПЛОЩ ЕТАЖ = 238,79m²

ПЛОЩ АПАРТАМЕНТИ С
ВКЛЮЧЕНИ ОБЩИ ЧАСТИ

АП. А9 - 70,68m²

АП. А10 - 103,01m²

АП. А11 - 72,76m²



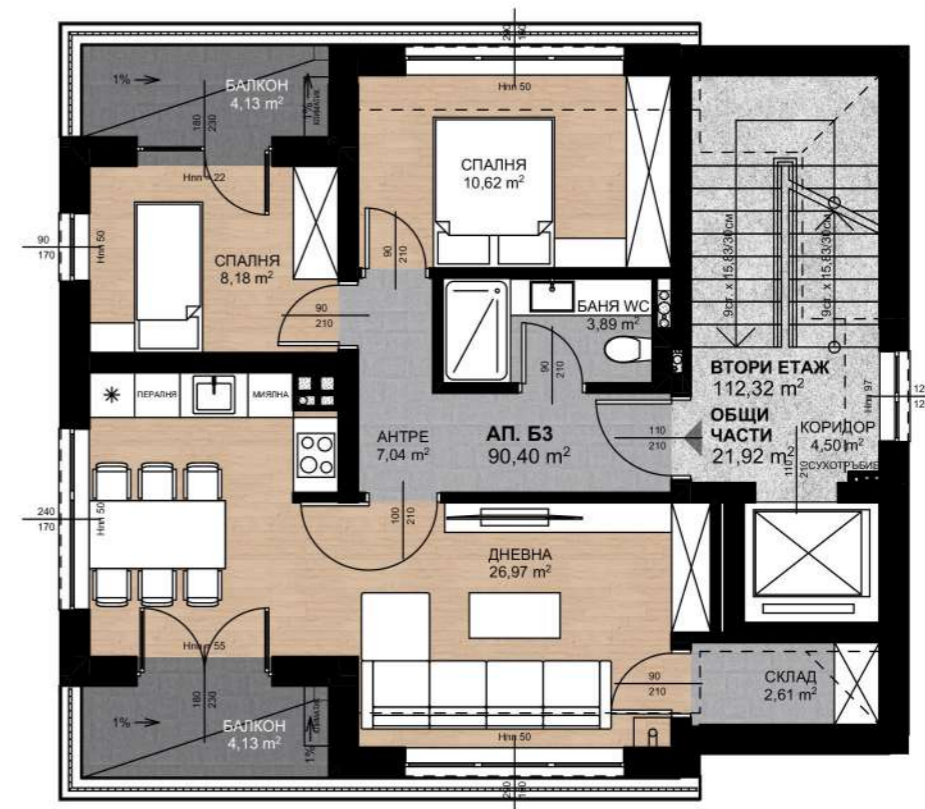
СГРАДА Б

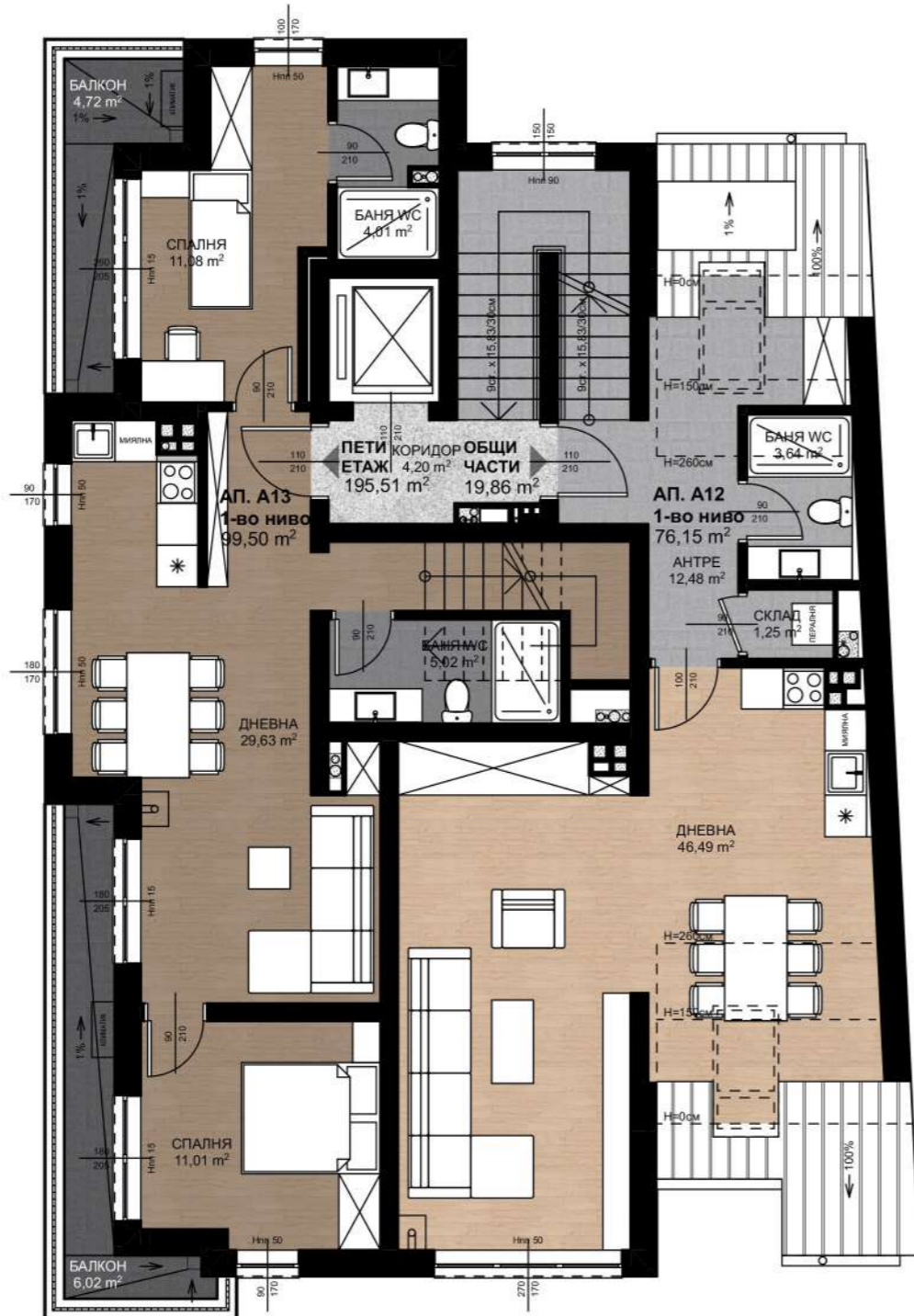
РАЗПРЕДЕЛЕНИЕ
ТЕРАСОВИДЕН ЕТАЖ
КОТА +8,55 М 1:100

ЗАСТРОЕНА ПЛОЩ ЕТАЖ = 112,32m²

ПЛОЩ АПАРТАМЕНТИ С
ВКЛЮЧЕНИ ОБЩИ ЧАСТИ

АП. Б3 - 117,02m²





СГРАДА А

РАЗПРЕДЕЛЕНИЕ ПЕТИ ЕТАЖ

КОТА +11,40 М 1:100

ЗАСТРОЕНА ПЛОЩ ЕТАЖ = 195,51м²



СГРАДА А

РАЗПРЕДЕЛЕНИЕ ТЕРАСОВИДЕН ЕТАЖ

КОТА +14,25 М 1:100

ЗАСТРОЕНА ПЛОЩ ЕТАЖ = 140,61м²

ПЛОЩ АПАРТАМЕНТИ С ВКЛЮЧЕНИ ОБЩИ ЧАСТИ

АП. А12 - 166,54м²

АП. А13 - 200,62м²