

РАЗПРЕДЕЛЕНИЕ ПАРТЕР

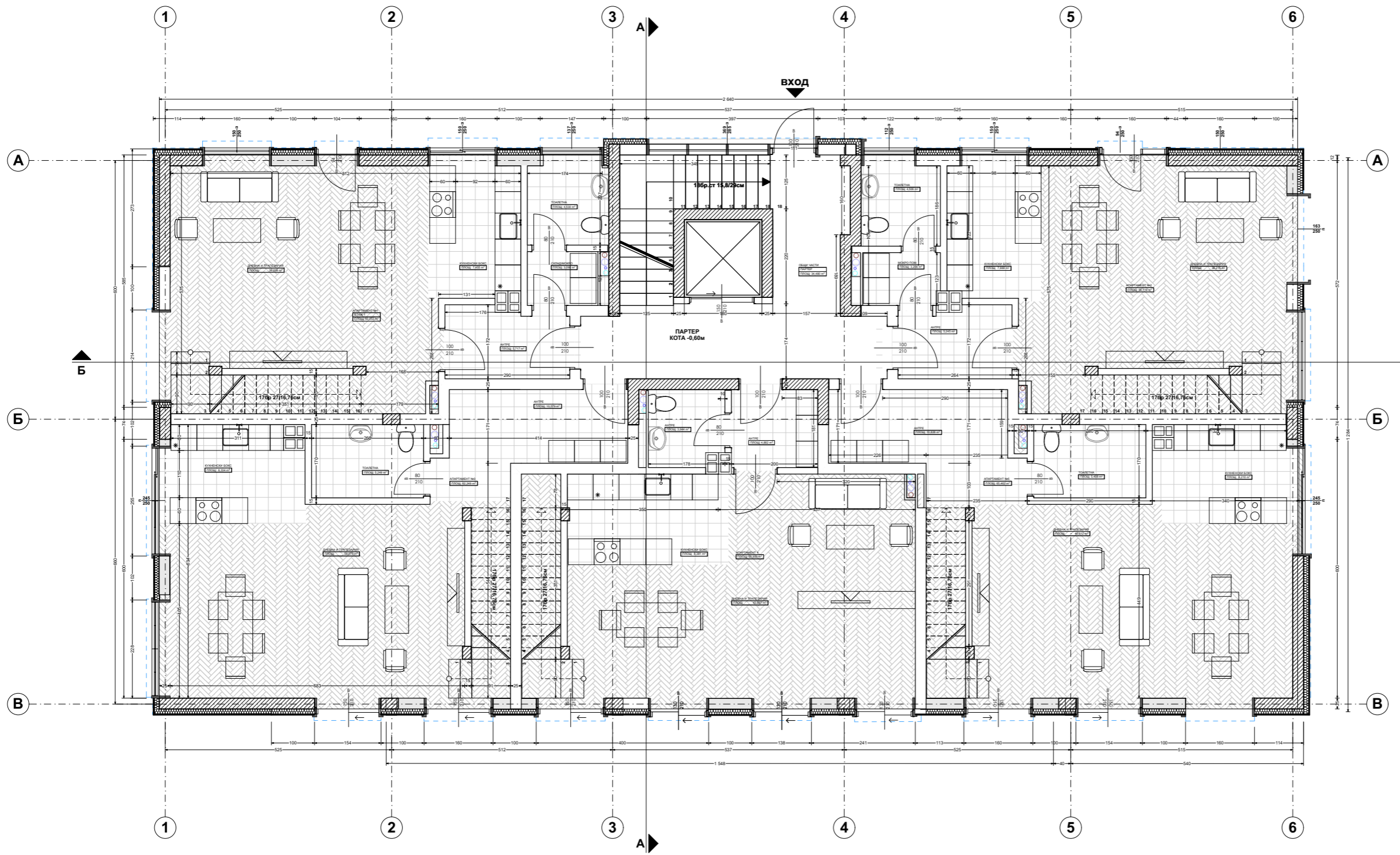
- ЗАБЕЛЕЖКИ:**
1. Всички размери са в сантиметри, вертикалните котли и нива са показани в метри.
 2. Да не се вземат размери от чертите, ако липсват трябва да се потърси представител на проектанта.
 3. Преди поръчване на дограма врати и други елементи на строжа следва да се снимат размери на място.
 4. Показаните размери в проекта са идеални. Възможни са отклонения от показаните и следствие на неопитност при извършване на СМР.
 5. Показаните площи в помещенията са светли и са указани в кв. метри.
 6. Да се разглеждат чертежите на всички същности. При констатиране на несъответствия да се търси представител на проектанта.
 7. При изпълнение на въпроси и допълнителна графична информация да се търси представител на проектанта.
 8. Детайлите и монтажните планове на настилите и озвоняването да се разработят в пряко сътрудничество с конкретните фирми изпълнители.
 9. При изпълнение на строителството да се спазват всички изисквания по вярна на труд.

ЛЕГЕНДА

-  1 СТОМАНОБЕТОН КОЛОНА 25/40cm
-  2 ПРЕГРАДЕН ЗИД 25cm
-  3 ВЪТРЕШНИ ПРЕГРАДНИ СТЕНИ 15cm
-  4 ТОПЛОИЗОЛАЦИЯ 12cm
-  4 ФАСАДНА ОБИЦОВКА

ПАРТЕР					
АПАРТАМЕНТ № 1					
№	Помещение	Площ	Под	Стени	Таван
АПАРТАМЕНТ № 1 - партер					
1	АНТРЕ	5,78	Гранитогорс	Латекс	Латекс
1	ДНЕВНА ТРАПЕЗАРИЯ	39,21	ПАРКЕТ	Латекс	Латекс
1	КУХИНСКИ БОНС	7,45	Гранитогорс	Латекс	Латекс
1	ТОАЛЕТНА	4,53	Гранитогорс	Гранитогорс	Латекс
1	СКИПАЛНИКО ПОМ.	3,08	Гранитогорс	Гранитогорс	Латекс
ОБЩО		60,07			
АПАРТАМЕНТ № 2					
2	АНТРЕ	5,25	Гранитогорс	Латекс	Латекс
1	ДНЕВНА ТРАПЕЗАРИЯ	38,22	ПАРКЕТ	Латекс	Латекс
1	КУХИНСКИ БОНС	7,67	Гранитогорс	Латекс	Латекс
1	ТОАЛЕТНА	4,51	Гранитогорс	Гранитогорс	Латекс
1	СКИПАЛНИКО ПОМ.	3,23	Гранитогорс	Гранитогорс	Латекс
ОБЩО		58,84			
АПАРТАМЕНТ № 3					
3	АНТРЕ	10,57	Гранитогорс	Латекс	Латекс
1	ДНЕВНА ТРАПЕЗАРИЯ	38,07	ПАРКЕТ	Латекс	Латекс
1	КУХИНСКИ БОНС	8,33	Гранитогорс	Латекс	Латекс
1	ТОАЛЕТНА	5,25	Гранитогорс	Гранитогорс	Латекс
ОБЩО		62,22			
АПАРТАМЕНТ № 4					
3	АНТРЕ	4,88	Гранитогорс	Латекс	Латекс
1	ДНЕВНА ТРАПЕЗАРИЯ	43,70	ПАРКЕТ	Латекс	Латекс
1	КУХИНСКИ БОНС	8,38	Гранитогорс	Латекс	Латекс
1	ТОАЛЕТНА	4,94	Гранитогорс	Гранитогорс	Латекс
ОБЩО		61,90			
АПАРТАМЕНТ № 5					
3	АНТРЕ	10,57	Гранитогорс	Латекс	Латекс
1	ДНЕВНА ТРАПЕЗАРИЯ	40,01	ПАРКЕТ	Латекс	Латекс
1	КУХИНСКИ БОНС	7,72	Гранитогорс	Латекс	Латекс
1	ТОАЛЕТНА	5,41	Гранитогорс	Гранитогорс	Латекс
ОБЩО		63,71			
Общи части		34,95			
Площ партер		343,95			

ДВОРНИ ТЕРАСИ		
№	Помещение	Площ
1	Апартамент №1	30,97
2	Апартамент №2	31,30
3	Апартамент №3	37,70
4	Апартамент №4	25,60
5	Апартамент №5	36,80



ПРОЕКТАНТ:	БЮРО НА ОБЩИНСКА АДМИНИСТРАЦИЯ
ЧЛЕН НА ПРОЕКТАНТА:	СТРОИТЕЛНА ДЮП
ОБЕКТ:	"НИСКОЕТАЖНА МНОГОФАМИЛНА ЖИЛИЩНА СГРАДА" УПИ XII-436 кв. 52, м. "КРЪСТОВА ВАДА" и "ПИ с идентификатор по ККР 68134.1007.192
АДРЕС:	ГР. СОФИЯ, "КРЪСТОВА ВАДА", УЛ. "ГАТЪО ШИШКОВ", Р-Н "ТРИАДИЦА" СО
ВЪЗЛОЖИТЕЛ (СОБСТВЕНИК):	"ТРЕЙДОН ИНВЕСТ" ООД
ЧЕРТЕЖ:	"РАЗПРЕДЕЛЕНИЕ ПАРТЕР"
ПОДГОТОВИТЕЛ:	Иван Иванов
АРХИТЕКТУРА:	Иван Иванов
ИНЖЕНЕРИ:	Иван Иванов
РЕДАКТОР:	Иван Иванов
ОБЩА ИНСТАЛЦИЯ:	Иван Иванов
ВИД:	Иван Иванов
ОБН:	Иван Иванов
ОБЩЕСТВЕНЕ:	Иван Иванов